

**scala universale** <sup>BB</sup>  
**BRIKOBLU**

**BRIKOBLU**, tutta in alluminio, è nuova scala universale Europea ideata quale estrema soluzione di solidità e semplicità d'uso. Forti cerniere d'acciaio legano ogni montante con 18 punti di fissaggio e non permettono flessioni alla struttura.

Le cerniere sono ricoperte dentro e fuori da speciali malgame di resina iniettata con evolutivi processi industriali.



Uso cavalletto

**IMPORTANTE!!!**

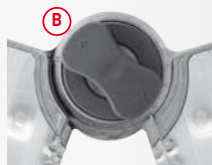
Le speciali cerniere permettono 2 possibili usi:

**LIBERA**



**LIBERA:** La scala a cavalletto può aprire e chiudere liberamente fin contro i fermi di massima apertura.

**BLOCCATA**



**BLOCCATA:** scala a cavalletto può essere volutamente bloccata in unica posizione di massima apertura.

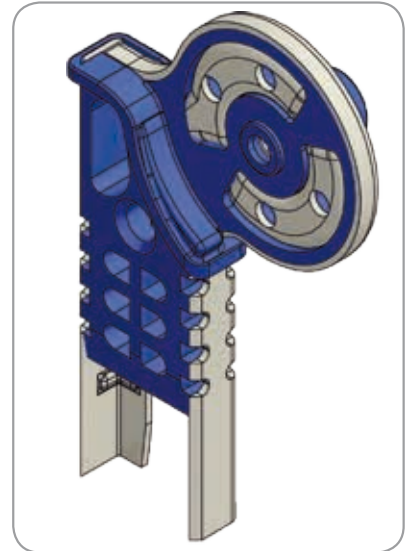


	Cod.	N° grad. int./est.	(cm)	(cm)	(cm)	(cm)	(cm)	(cm)	(cm)	(kg)	(m <sup>3</sup> )	
<b>EN131</b> EUROPEAN NORM 	<b>BB/1</b>	3/3	92	288	143	93	380	260	52	9,50	0,115	8028406110019
	<b>BB/2</b>	4/4	120	400	198	122	490	315	62	12,50	0,180	8028406109990
	<b>BB/3</b>	4/5	148	456	225	137	550	340	62	13,00	0,220	8028406110026
	<b>BB/4</b>	5/5	148	512	252	152	605	370	62	14,00	0,220	8028406110033



EN131-1/2/3/4  
EUROPEAN NORM

150  
kg  
MAX



240  
mm